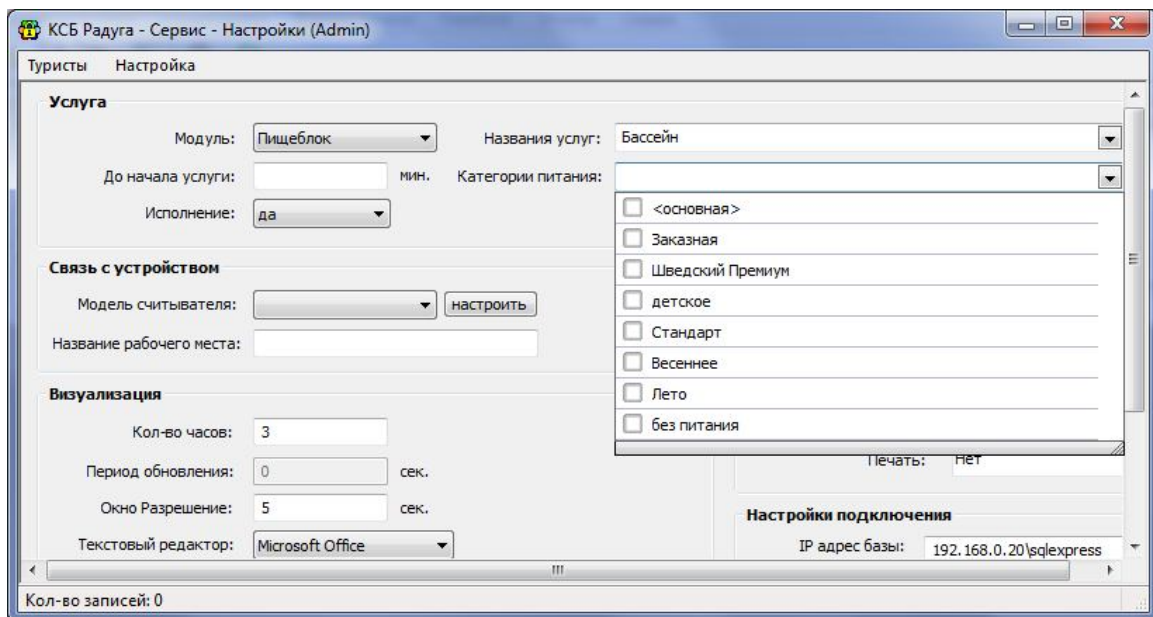


Программа "КСБ "Радуга", версия 6.2

ДОСТУП

1. В меню "Настройки" добавилось поле "Категория питания". Если в данном поле указана категория питания (или несколько), то в столовую смогут пройти только туристы, у которых в путевке указана данная категория питания.



2. Если в меню "Настройки" в поле "Модуль" выбрано значение "Пищеблок", то в поле "Названия услуг" доступен список доп. услуг из модуля "Портъе", у которых выбран один из типов питания.