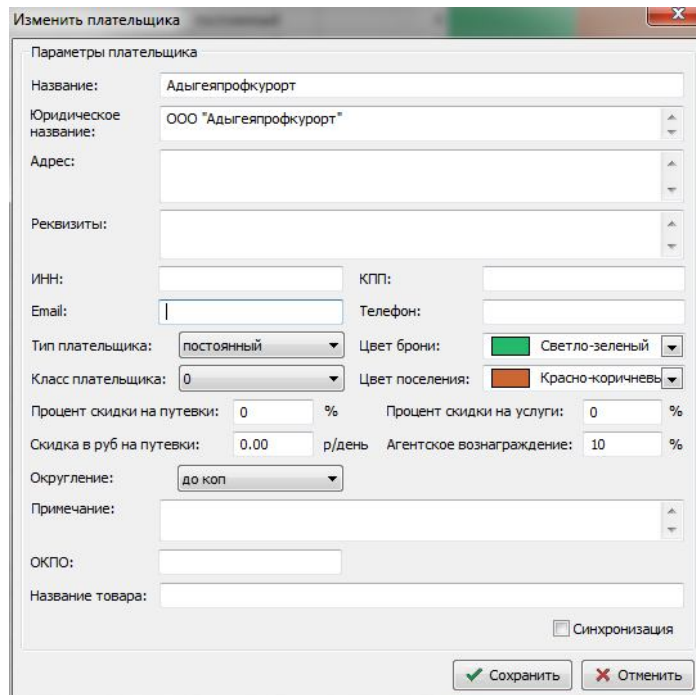
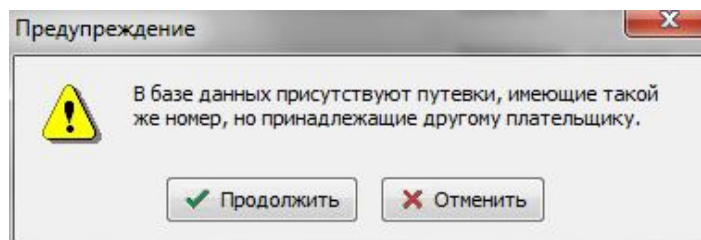


Программа "КСБ "Радуга", версия 6.0 Модуль "Портье"

1. Добавился модуль онлайн-бронирования. Заказы, сделанные на сайте объекта размещения, автоматически добавляются в базу данных программы - путевки появляются в шахматке, а сумма платежа, если была оплата заказа картой, отобразится в разделе "Оплата". Каждый заказ с сайта сопровождается сообщением в программе и электронными письмами.
2. Совместимость с кассовыми аппаратами нового типа (онлайн-кассы). На данный момент реализована интеграция с кассовым оборудованием производителей "Атол" ("FPprint"), "Штрих" и "Спарк".
3. У плательщиков добавились поля "Email" и "Телефон". Значение в поле "Email", в том числе будет вставляться в одноименное поле в окне добавления платежа, чтобы клиенту также была направлена электронная копия чека.



4. Производится проверка при сохранении путевки, чтобы номер путевки (поле "Путевка №") не совпадал с номером путевки другого плательщика.



5. Форму "Акт" теперь можно выводить из окна путевки не только при выезде гостя при проведении операции "Отъезд", но и в других состояниях путевки (например, "поселение").
6. В настройках можно отключить все ограничения для выдачи электронного ключа.
7. Добавились более расширенные настройки подключения к программе кассовых аппаратов.
8. Изменилась форма "Счет-фактура" согласно последней редакции постановления правительства РФ от 19.08.2017г.

9. Изменился диалог добавления квот для постоянных плательщиков. Добавление списка комнат в квоту намного упростилось.

Добавить квоту

Параметры квоты

Плательщик: Андреев Петр Яковлевич

Дата начала: 05.06.2017 Дата окончания: 05.06.2017

Цвет квоты: Темно-бирюзовый

Размещение в квоте других объектов: не предупреждать

Размещение путевок вне квоты: не предупреждать

Отображение квоты на сайте: как свободные

Список комнат

Добавить Удалить Кол-во: 47

№	Комната	Корпус	Категория
1	201	1	Двухместный двухкомнатны...
2	301	1	Двухместный двухкомнатны...
3	222	1	Двухместный номер улучше...
4	223	1	Двухместный номер улучше...
5	302	1	Двухместный номер улучше...
6	202	1	Стандарт одноместный
7	101	1	Стандарт I категории 1,3,6 к...
8	102	1	Стандарт I категории 1,3,6 к...
9	103	1	Стандарт I категории 1,3,6 к...
10	104	1	Стандарт I категории 1,3,6 к...
11	105	1	Стандарт I категории 1.3.6 к...

Сохранить Отменить

10. Время приезда и отъезда, которое будет записываться на электронный ключ гостя можно указать в разделе "Настройки". Также это время будет отображаться на сайте в модуле бронирования.

Параметры взаимодействия с системами бронирования

Если отель не дал ответ на заказ Системы в течение установленного времени, то автоматически: отклонить заказ

Запретить выбор времени приезда и отъезда для заказов через Систему или сайт: нет

Штрафные санкции:

Количество дней до минимально разрешенной даты заезда при оформлении заказа на сайте: 0

Использовать НДС: нет

Установленное время приезда и отъезда

Приезд к завтраку:	08:00	Отъезд до завтрака:	08:00
Приезд к обеду:	12:00	Отъезд до обеда:	12:00
Приезд к ужину:	17:00	Отъезд до ужина:	17:00
Приезд после ужина:	20:00	Отъезд после ужина:	20:00

Виды разрешенной оплаты

Платежная система: нет

Выставить счет: да

При заселении: нет

Сохранить Отменить

11. В разделе "Список путевок" можно увидеть не только тех пользователей, которые последними внесли изменения в путевки, но и тех кто добавил эти путевки, кто поселил, кто сделал отъезд и кто удалил.

